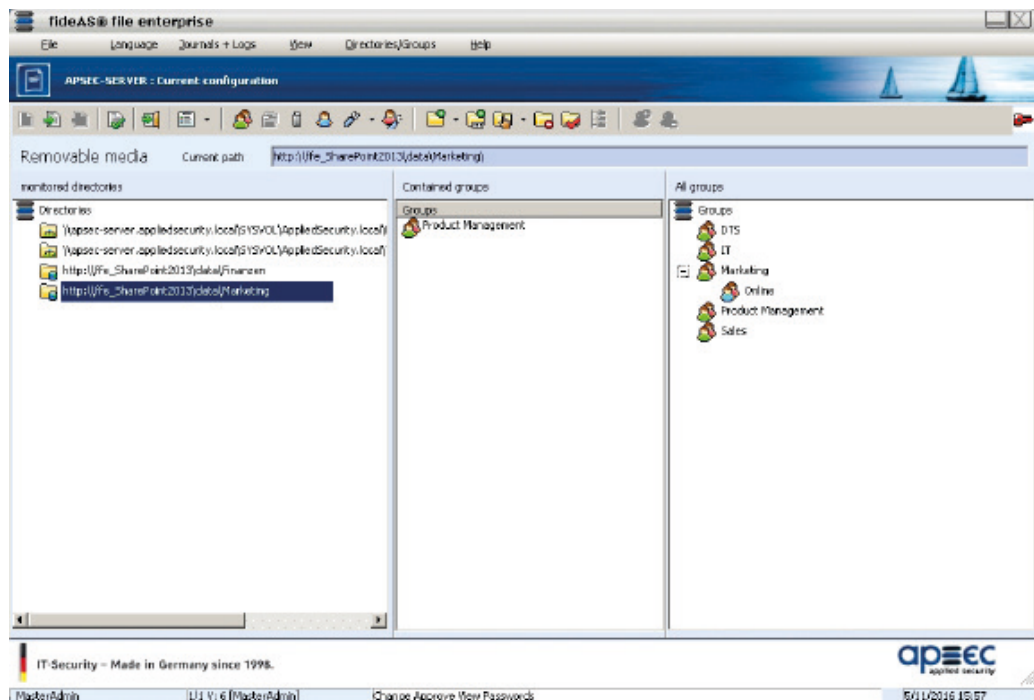




Für Dinge, die niemanden etwas angehen.

Zuverlässige Datensicherheit auch in Microsoft® SharePoint® und auf Cloud-Speichern.



Bedienoberfläche zur Konfiguration der SharePoint®-Links

Sicherheit für das Microsoft® SharePoint®-Dokumentencenter.

Mit fideAS® file enterprise haben Sie die Möglichkeit, auch all die Dokumenten zu schützen, die mit Microsoft® SharePoint® bearbeitet werden. Durch Hinzufügen der gewünschten SharePoint®- Links kann Ihr Administrator fideAS® file enterprise so konfigurieren, dass sich das Dokumentencenter analog zu Dateien auf einem Fileserver verschlüsseln lässt. Die Verschlüsselung erfolgt auch hier transparent und ohne, dass der Benutzer etwas davon merkt oder aktiv dafür tun muss. Er kann mit seinen Dokumenten im Wesentlichen so arbeiten, wie mit unverschlüsselten Dokumenten – erhält aber damit auch in Microsoft® SharePoint® zusätzlich noch das gute Gefühl der Sicherheit.

Geschützte Dateiablage in der Cloud per WebDAV.

Außerdem besteht die Möglichkeit, beliebige Dateiablagen im Intranet/Internet über WebDAV-Technologie mit dem bewährten Schutz von fideAS® file enterprise zu versehen. Dadurch wird es möglich, sensible Daten auch auf fremden Servern im Internet sicher und bei Bedarf sogar mit verteiltem Gruppenzugriff abzulegen.

Rollentrennung in der Administration.

Aufgrund der, durch die Verschlüsselung eingeführten, Rollentrennung können SharePoint®- Siteadministratoren nur die Dokumente einsehen, die für sie bestimmt sind. Alle sicherheitskritischen Zugriffe von Benutzern und alle Konfigurationsänderungen durch Administratoren werden in digital signierten und verschlüsselten Protokollen revisionssicher und datenschutzkonform gespeichert.



Für Dinge, die niemanden etwas angehen.

Zuverlässige Datensicherheit auch in Microsoft® SharePoint® und auf Cloud-Speichern

Systemvoraussetzungen

- Microsoft® Windows® 10
- Microsoft® Windows® 8.1
- Microsoft® Windows® 7 (SP1)

- Microsoft® Windows Server® 2019
- Microsoft® Windows Server® 2012 R2
- Microsoft® Windows Server® 2008 R2
- Microsoft® Windows Server® 2008

SharePoint® 2013 und 2016

- Unterstützung der Authentifizierungsverfahren NTLM und Kerberos

- Internet Explorer® 8 oder höher

- Microsoft® Office® 2019
- Microsoft® Office® 2016
- Microsoft® Office® 2013



Landesbank Baden-Württemberg

„Die Einbindung von fideAS® file enterprise in unser Netzwerk hat unsere Prozesse vereinfacht, spart enorm Zeit und damit Kosten. Und unsere Anwender merken nicht einmal, dass sie mit verschlüsselten Daten umgehen. Ich höre keine Klagen, das will schon etwas heißen. ‚Net g’schimpft isch g’lobt g’nug‘, sagen wir Schwaben.“

Joachim Seeger, Security Manager, Landesbank Baden-Württemberg

Sprechen Sie uns an.

Haben Sie noch Fragen? Dann zögern Sie nicht, uns zu kontaktieren.

Unter www.apsec.de/fideas-file-enterprise finden Sie weiterführende Details zu unseren Leistungen und Vorteilen. Oder sprechen Sie direkt mit unseren Vertriebsmitarbeitern:

E-Mail: sales@apsec.de • Telefon: +49 (0) 6022 / 263 38 - 200